

# Nouveau Centre Socio-culturel

*Jeudi 9 juillet 2026*



# Objectifs

## **Nouveau Centre Socio-culturel :**

### **Contexte général**

*Pierre Balteaux,  
Adjoint aux travaux*

### **Le projet: contexte et enjeux**

*Pierre Sonntag,  
Premier Adjoint*

### **Rappel du projet**

*Amandine Paty,  
Architecte HEMAA*

### **Présentation des travaux principaux**

*Frédéric Decorte,  
Directeur RAMERY*

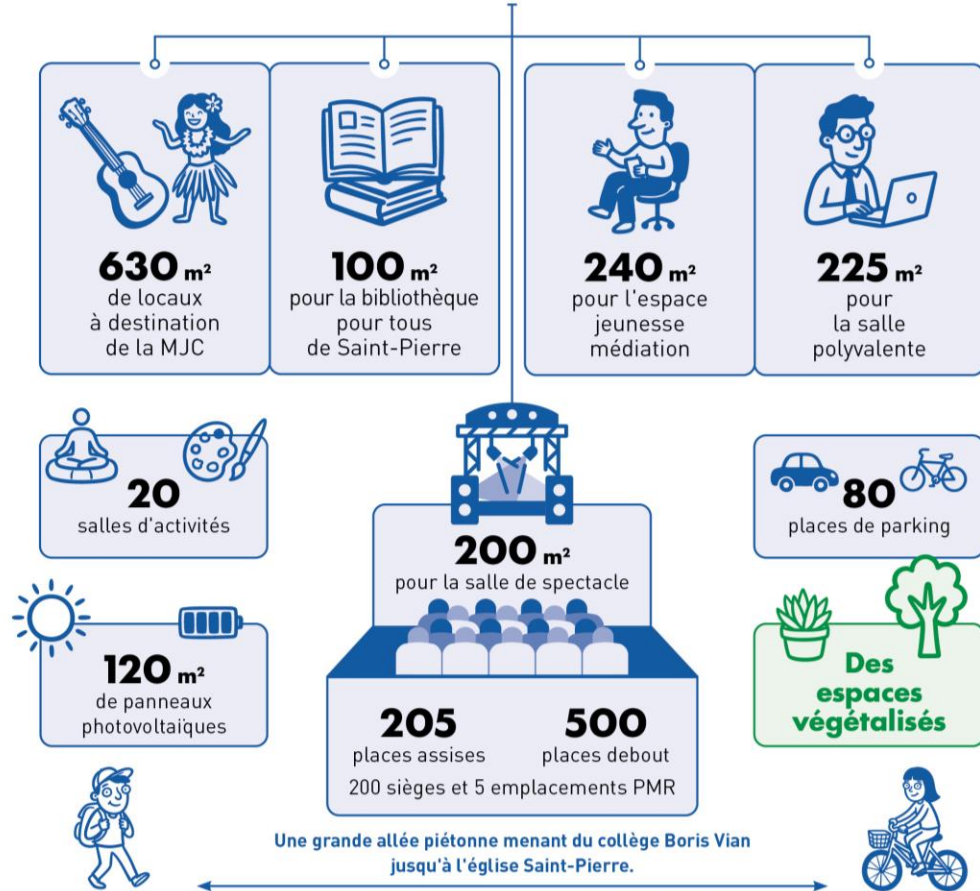
# Contexte général

**Pierre Balteaux**  
Adjoint aux travaux



## Le projet en quelques chiffres

**2900 m<sup>2</sup>**  
rez-de-chaussée et 1<sup>er</sup> étage



Contexte général

# Le nouvel espace culturel sort de terre



# Contexte général



## Planning prévisionnel des travaux



3 <sup>e</sup> trimestre 2026	4 <sup>e</sup> trimestre 2026	1 <sup>er</sup> trimestre 2027	2 <sup>e</sup> trimestre 2027	3 <sup>e</sup> trimestre 2027	4 <sup>e</sup> trimestre 2027
Juillet Démarrage du gros œuvre					
Août Travaux de voirie et réseaux			Second œuvre		
					Réception du chantier
					Mise en service du bâtiment

*Note : Afin de limiter les nuisances, les horaires du chantier sont strictement encadrés, avec une interruption pendant l'heure d'entrée à l'école.*

# Le Projet: contexte et enjeux

**Pierre Sonntag**  
Premier Adjoint



# Contexte et enjeux du projet

- **Réflexion globale, en phase avec le Plan de Référence Urbain**
- **Faire du quartier St-Pierre le cœur culturel et social de la ville**
- **80 dossiers reçus**
- **3 candidats retenus en phase finale**





# Points forts du projet HEMAA

- Mail piéton
- Poche de stationnement
- Espaces verts boisés
- Aire de jeux clôturée
- Accès et hall commun
- Grand hall facilitant le lien social
- Salle de spectacle agrandie par rapport à l'équipement précédent
- Confort des usagers: puits de ventilation, claustras, free cooling...

# Le Projet

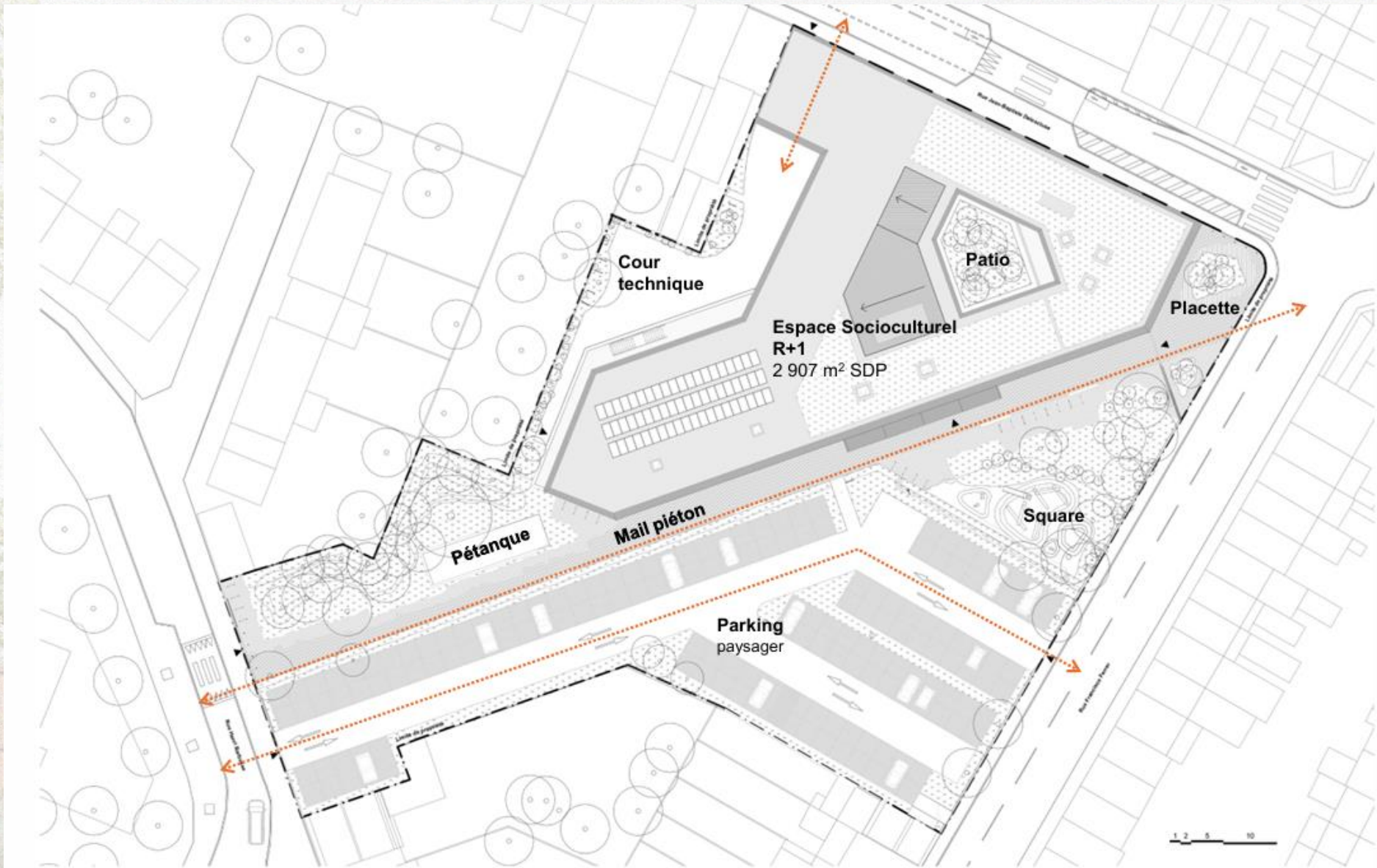
**Charles Hesters**

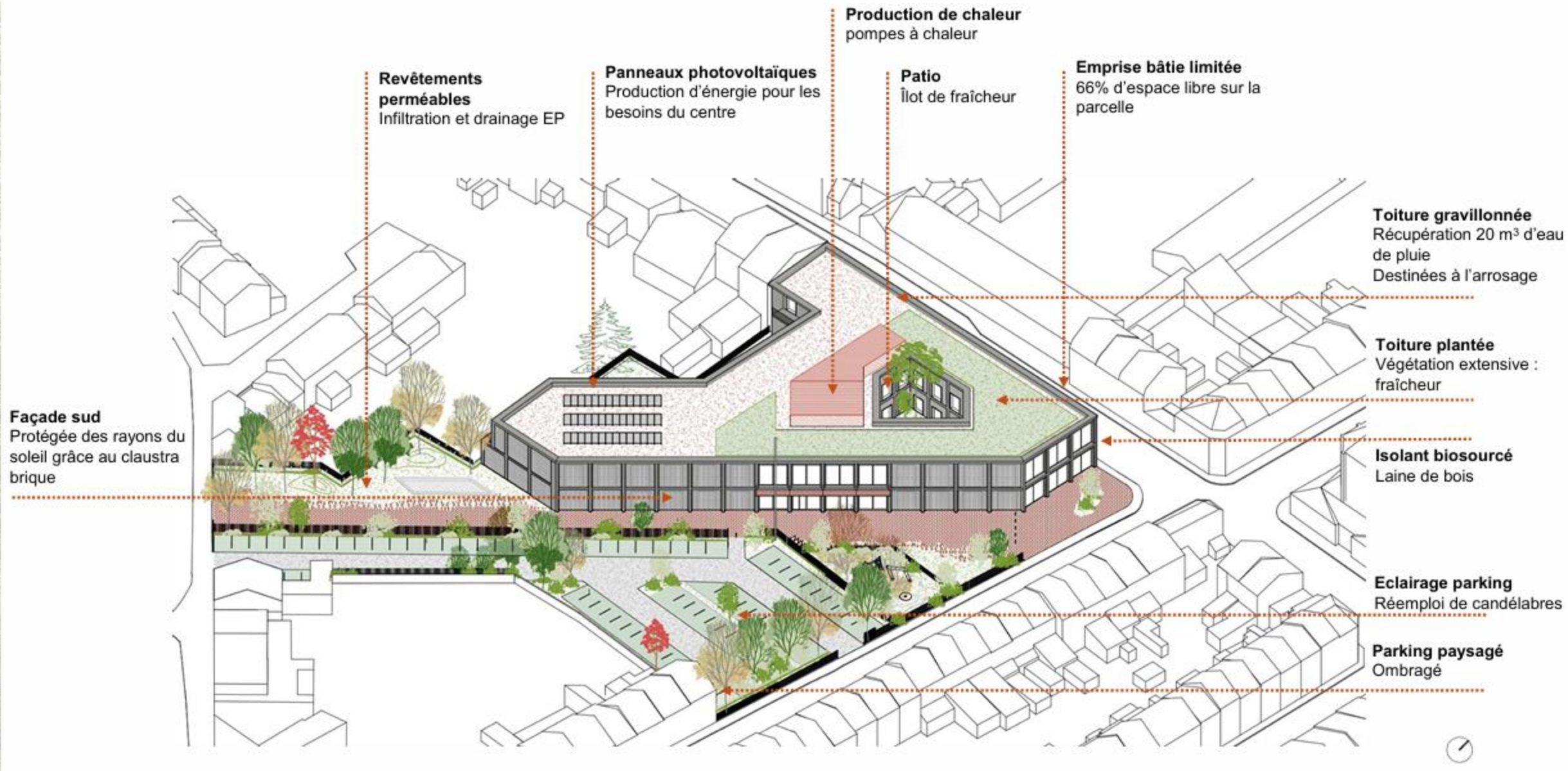
Associé fondateur HEMAA

**Amandine Paty**

Architecte HEMAA









ESPACE LAGOMES BREI

***Le foyer un espace  
vaste et accueillant***

Un foyer en double hauteur pour permettre aux usagers et aux flux de se croiser.

Un sol dont la couleur et la matérialité reste dans le prolongement du mail pour souligner le lien intérieur/extérieur.



*Une bibliothèque en  
proue*

Largement vitrée sur la  
Ville et l'Eglise Saint  
Pierre de Croix.



*Une salle de spectacle de 200 places assises*

Avec ses gradins rabattables cette salle de spectacle permet de recevoir un public assis ou debout et peut fonctionner en demi-jauge pour s'adapter au mieux au programme de la Ville et de ses associations.



*Une cuisine  
pédagogique*

Adaptée à tous les  
publics.  
Des ateliers adultes,  
enfants y compris à  
mobilité réduite.





*Des ateliers ouverts  
à tous*

Céramique ou menuiserie,  
des usages adaptés aux  
associations locales et aux  
demandes des riverains.

Des espaces à la lumière  
filtrée et constante  
adaptée aux usages.





15



# Présentation des travaux principaux

**Frédéric Decorte**  
Directeur Ramery



# L'ESSENTIEL

Depuis sa création en 1972, Ramery – entreprise familiale et indépendante – s'est développé dans les métiers de la promotion-construction, du bâtiment et des travaux publics, de l'ingénierie, du traitement-valorisation des déchets et de la production d'énergies renouvelables.



## LES CHIFFRES CLÉS 2024



**3 000**  
*collaborateurs*

**80**  
*entités*

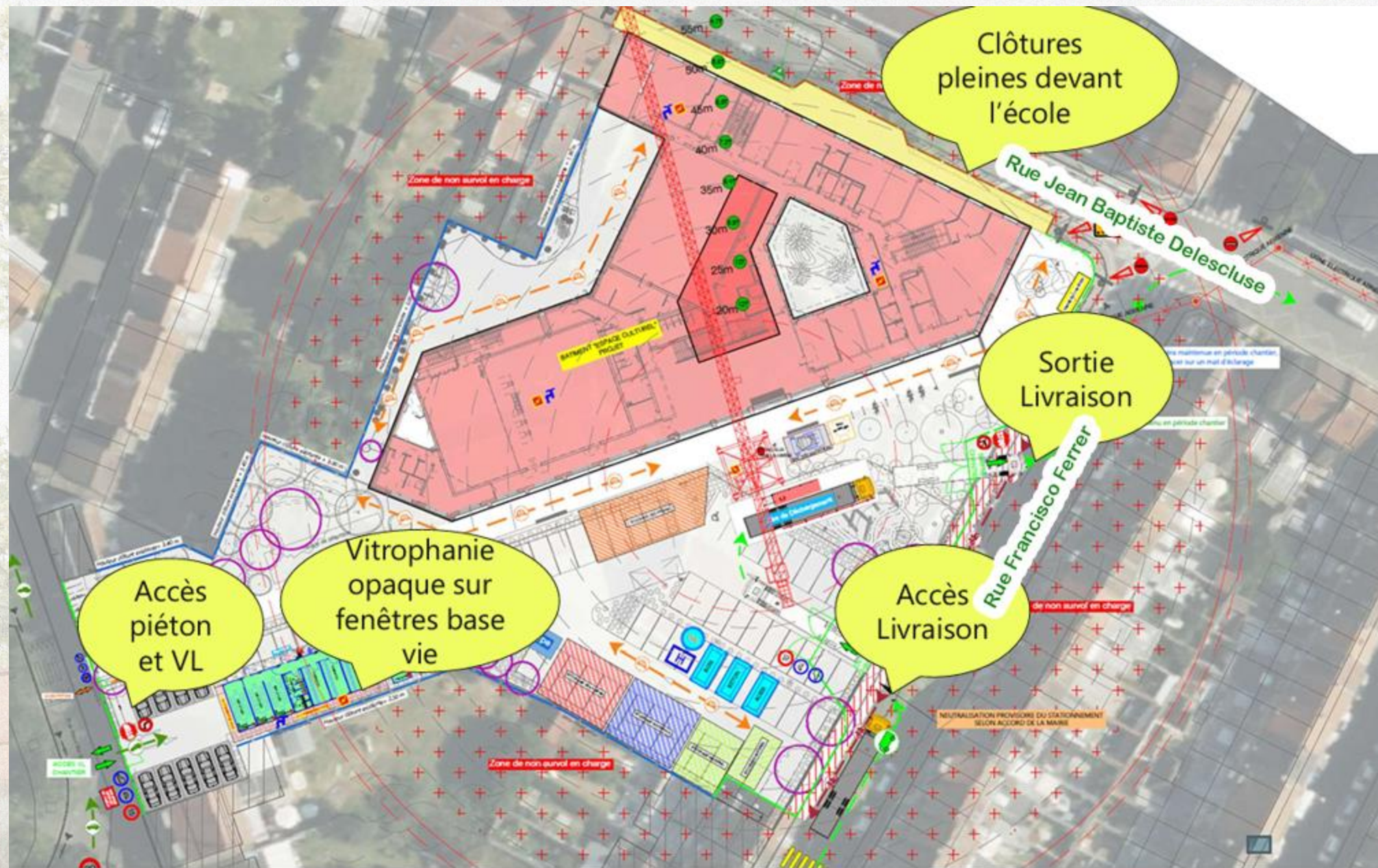


**700 M**  
*d'euros*  
de chiffre d'affaires

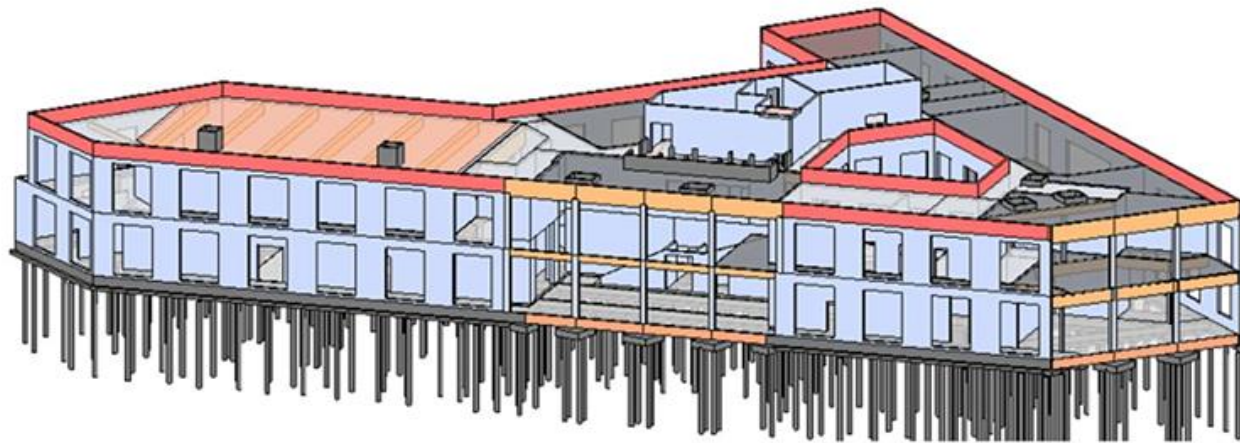
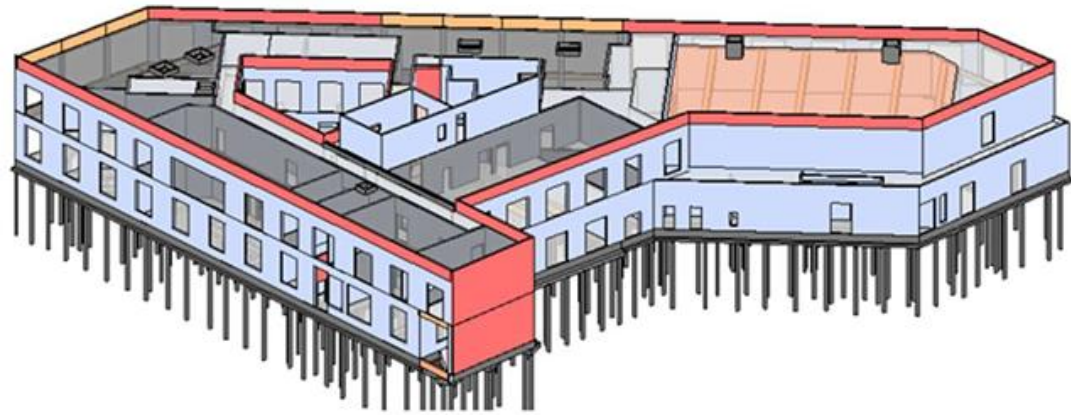
**+ 50 ans**



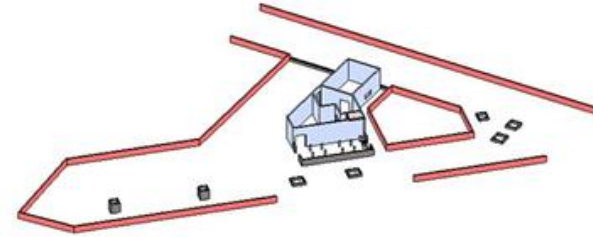
*d'expérience*



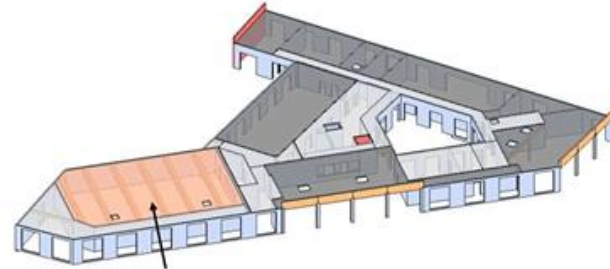
vue d'ensemble :



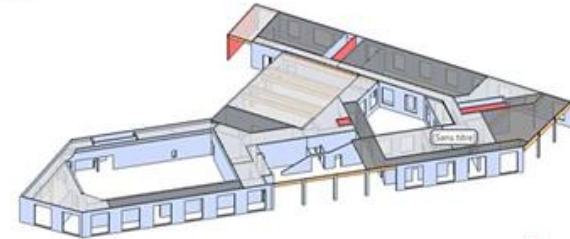
Ouvrages en toiture :



PH R+1 :



PH Rdc :



Fondations :



## Planning hors aléas et intempéries



### GROS OEUVRE

Pendant la durée du Gros Œuvre, il y aura des livraisons quotidiennes (béton, matériel, ...).  
Nous éviterons les horaires d'entrée et de sortie des classes

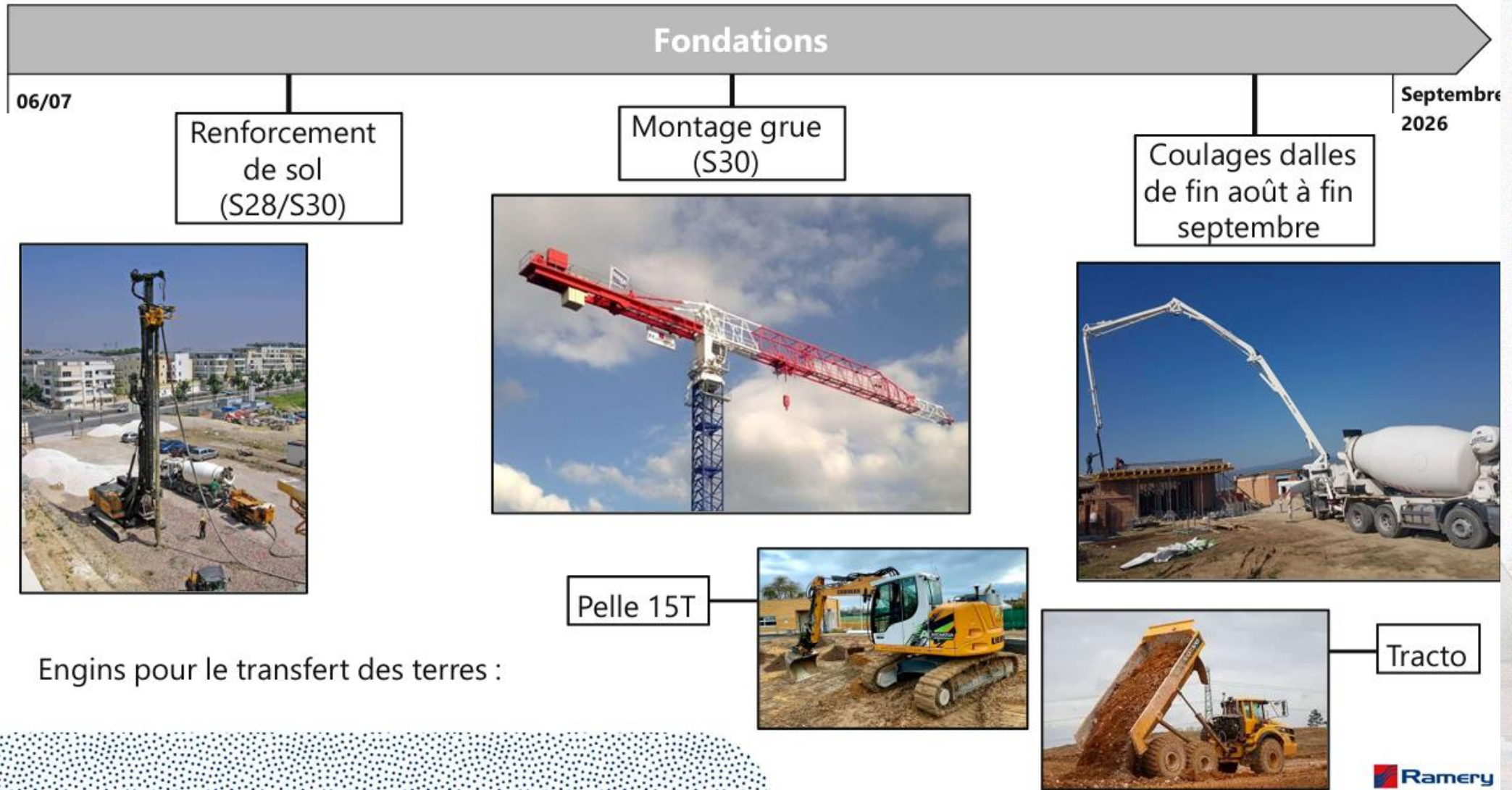


Camion toupie pour livrer le béton

Semi-remorque pour livrer et récupérer le matériel



# Planning hors aléas et intempéries



## Nuisances possibles et moyens mis en œuvre

### Poussières



Contrôle de la production de poussières au minimum admissible pour la sécurité du chantier et sans troubles pour le voisinage.

Vérifications par le CSPS – Coordonnateur Sécurité et Protection de la Santé

Il est prévu une aspiration ou captage à la source.

### Rotations camions



Respect des horaires d'activités autorisés

Zones de livraison et de manœuvre intégrées dans l'emprise chantier.



#### **Cas exceptionnel fortes chaleurs :**

Les horaires de travail peuvent être avancés au petit matin pour limiter l'activité aux heures chaudes.  
> *Communication en amont via la Ville*

### Vibrations



**Bonne nouvelle !**  
Phases de terrassements VRD terminées.

Plateforme bâtiment prête !

GO: risque de vibrations ponctuelles moindres

### Survol Grue



Zone de survol autorisée suivant accord avec la Ville.

Le survol en charge n'est autorisé qu'au dessus de la zone chantier.

En cas de vent fort la grue sera nécessairement à l'arrêt – blocage automatique de sécurité.

### Bruit



Respect des horaires d'activités autorisés

Matériel très récent, renouvellement régulier  
> innovation continue pour en réduire le bruit

#### **Cas exceptionnel fortes chaleurs :**

Les horaires de travail peuvent être avancés au petit matin pour limiter l'activité aux heures chaudes.  
> *Communication en amont via la Ville*



# Présentation de la vie future de l'équipement

**Catherine Laveissière**

Adjointe culture / vie associative





# Un espace de rayonnement culturel pour tous les acteurs de la ville

- Direction du Service Culturel de la ville
- Service Jeunesse de la ville

# Un espace de rayonnement culturel pour tous les acteurs de la ville



# Un espace de rayonnement culturel pour tous les acteurs de la ville

- MJC
- Compagnies de théâtre



